

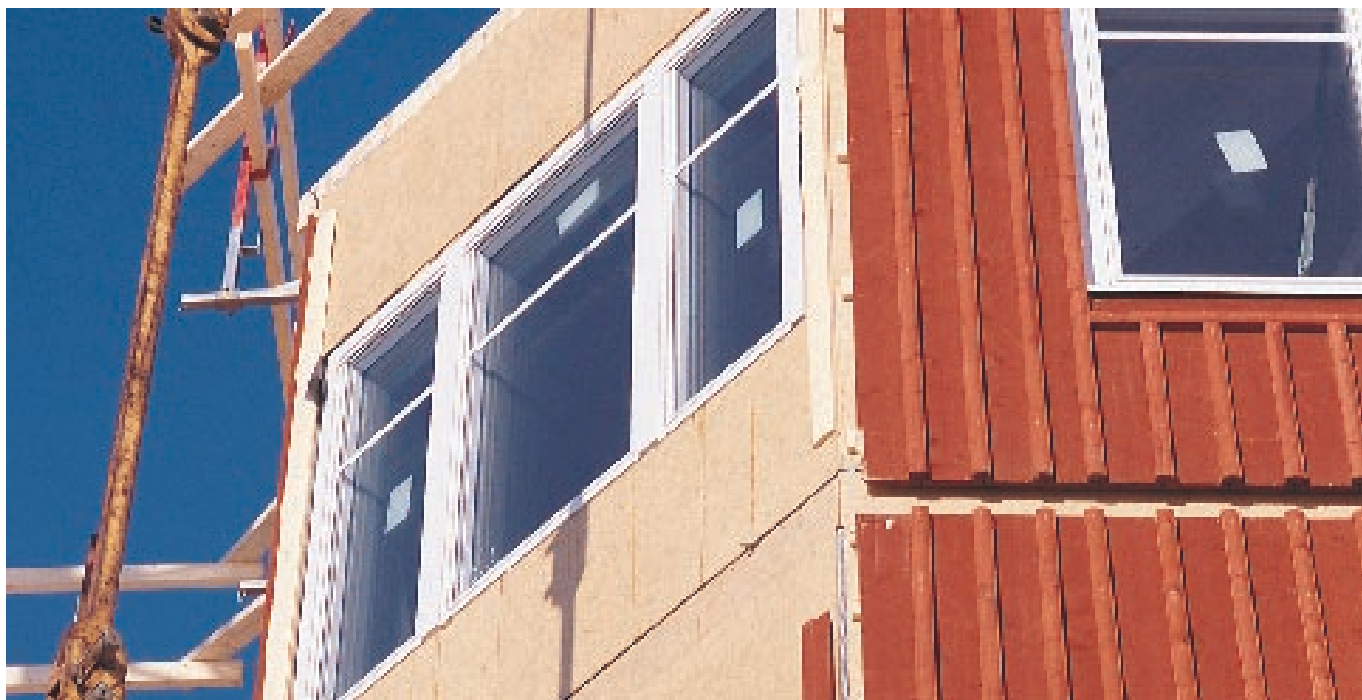
BYGGVARUDEKLARATION

Utvidgad deklARATION baserad på riktlinjer från Byggsektorns Kretsloppsråd samt följer bestämmelser för certifierade miljödeklarerationer från Miljöstyrningsrådet

Träfiberskivor

BSAB KEG

Konstruktionsskiva



FÖRETAGET

Adress	Masonite AB Box 27, 914 29 Rundvik
Telefon	0930-305 30
Fax	0930-308 69
Kontaktperson	Jan Persson
e-post	jan.persson@masonite.se

FÖRETAGETS MILJÖPROFIL

Miljöpolicy	ja
Miljöledningssystem, certifierad enligt ISO 14 001	på gång
registrerad enligt EMAS	-
Miljöredovisning	-
Miljöprestanda	-
Utbildningsplan för de anställda	-
Miljökrav vid inköp	-
Tillståndspliktig, uppfyller gällande villkor	ja
Returprodukter utnyttjas i, processen	ja
produkter	ja
Kan återta gamla produkter, även från andra tillv	ja

TEKNISKA PRODUKTDATA

Användningsområde:

Skivkvaliteten tillverkas i två tjocklekar. 4 mm skivan används främst som underlagstak. 8 mm skivan används som skarvlaskar, balkliv och övriga konstruktionsändamål ex. vindavstyvning, se vidare i referens (1).

Egenskaper:

Densitet	950 kg/m ³
Hållfastighetsklass enligt BKR 94 (gäller 8 mm skivan)	K 40
Uppfyller skydd mot genomtrampning enligt BBR 94, avsnitt 8:22 (gäller 4 mm skivan)	ja
Uppfyller krav enligt klass DIN HFH 100 (Z-9.1-122)	ja

Konstruktionsskiva

0 PRODUKTINNEHÅLL

Produktinnehåll	g/kg skiva
Barträved	922
Fenolhartslim, PF	18
Vax	0,2
Vatten	60

1 RÅVAROR

Nedan redovisas resurser som används för att tillverka den färdiga produkten. Den delmängd som används för energiändamål redovisas under energiförbrukning. Alla värmevärden anger det effektiva värmevärdet baserat på torrsubstansen, TS.

Råvaruuttag	kg/kg skiva	
Icke energibärare		
Försumbara mängder	-	
Energibärare MJ/kg skiva		
Råolja	2,8	0,07
Rundved	29	1,5
Kol	0,07	0,002
Naturgas	0,7	0,014
Köpt el, Sverige ²	4,0	-
Därav energiförbrukning		
Råolja	2,6	
Rundved	11	
Kol	0,06	
Naturgas	0,3	
Köpt el, Sverige ²	4,0	
Värmevärde	MJ/kg TS	
Produkten		
Hård board	19	
Förpackningsmaterial		
Trä	19	
Ej inventerade flöden	kg/kg skiva	
Alla flöden inventerade	1,00	

2 TILLVERKNING

Tillverkningsmetod

Miljödeklarationen gäller för en hård board tillverkad enligt våt metod och Masonite-processen, vilket ger en längre fiber jämfört med en mekanisk sönderdelning av vedråvaran. En längre fiber höjer skivans hållfasthet.

LCA-metodik finns beskriven i referens (3) och beräkningarna följer referens (4). Med den allokeringssprincip som tillämpas (4, 5) har sågverksavfallet erhållit en miljöbelastningsprofil (motsvarande ex. ett påslag på den totala biobränsleförbrukningen med 8%).

Utsläpp till luft	g/kg skiva
Stoft*	2,7
Koldioxid	250
Kolmonoxid	9,7
Kväveoxider	2,3
Svaveldioxid	0,7
Väteklorid	0,03
Kolväten	1,7
Flyktiga organiska ämnen från, träråvaror	0,77
övrigt	0,03
Metan	0,13
Formaldehyd	0,54
Org. syror från träråvaror	1,3

Utsläpp till vatten	g/kg skiva
Suspenderade ämnen	0,2
BOD*	15
COD	30
TOC	0,02
Olja och fett	0,001
Totalkväve	0,04
Totalfosfor	0,02
Klorid	0,09
Sulfat	0,01
Fenolisk substans	0,02
Metaller	0,007

Utsläpp till mark	g/kg skiva
Mineralavfall	3
Aska	11
Industriavfall	6
Spillbark	1
Farligt avfall	0,3

*Koncessionsvillkor för Masonite AB finns för angiven emission.

3 DISTRIBUTION

Distributionsmedel

Produkten tillverkas i Rundvik och distribueras enligt kundens önskemål. Vanligaste transportmedel är lastbil.

Förpackningsmaterial	g/kg skiva
Stålband	1
Stålspik	0,07
Träpall	14

4 BYGGSCKEDET

Byggproduktion/montering

Beroende på vad produkten används till åtgår olika material såsom lim, skruv, spik mm. Spill som uppstår kan lämnas i källsorteringskärl för trä alternativt brännbart eller liknande.

Produktanpassning

På kundens önskemål kan skräddarsydda format tas fram.

5 BRUKSSKEDET

Underhåll

Normalt sett underhålls inte produkten.

Livslängd/Beständighet

Produktens livslängd motsvarar normalt sett byggnadens.

Miljöpåverkan vid användning

Då underhåll inte behöver utföras uppstår heller ingen miljöpåverkan vid användning.

6 RIVNING

Produkten är oftast en integrerad del av en större byggnadskomponent eller en träbaserad produkt, vilket avgör betingelserna vid rivning.

Produkten kan enkelt flisas och användas som bränsle.

7 RETURPRODUKTER

Återanvändning

I vissa fall kan en försiktig demontering medföra att skivan kan återanvändas.

Materialåtervinning

Tekniskt sett är materialåtervinning möjlig.

Energiutvinning

Masonite utgör ett utmärkt bränsle med samma egenskaper som rent trä vid förbränning (5). På sikt borde aska från träbaserade produkter återföras till skogsmark och på så sätt skapa ett kretslopp av näringsämnen.

8 SLUTLIGT OMHÄNDERTAGANDE

Deponi

Deponering av produkten bör undvikas främst ur ett resurshushållningsperspektiv.

9 INRE MILJÖ

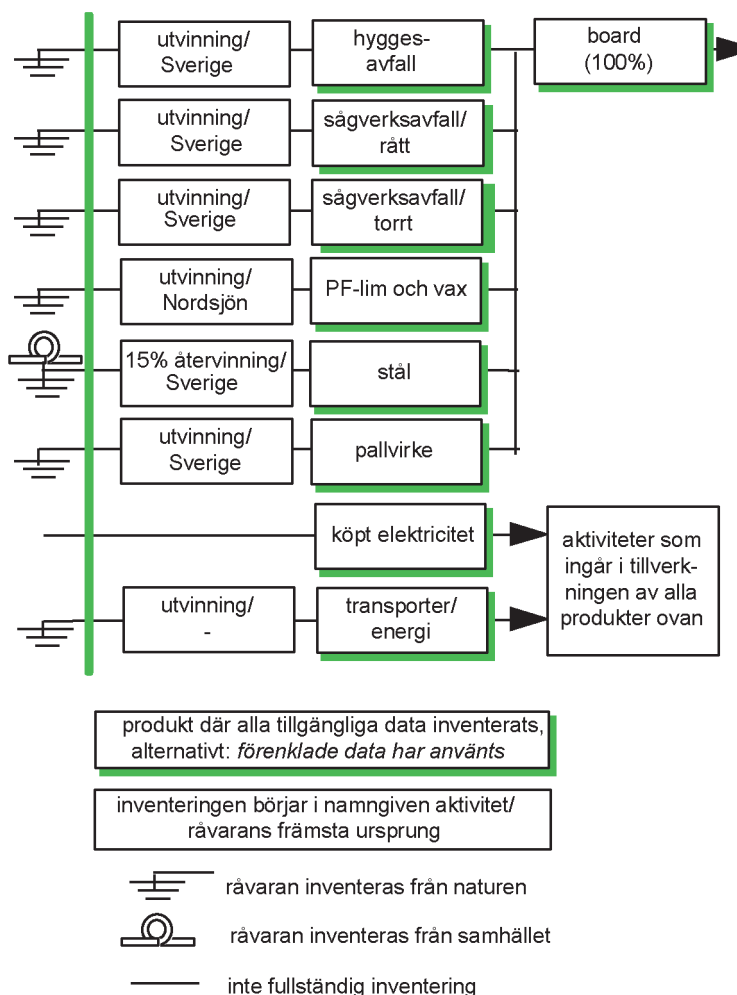
Endast tillämpliga delar i byggvarudeklarationen redovisas nedan:

9.3 Egenemissioner	mg/m ² h
Formaldehyd	<0,02*
(Gränsvärde för E1)	0,13)

* Enligt kammarmetoden 23 °C och 50% RH. Uppmätta emissioner är nära gränsen för dektekterbar nivå

10 INVENTERINGENS OMFATTNING

Inventeringen omfattar nedan angivna steg. Av figuren framgår också huvudsakligt ursprung för de olika råvarorna och insatsmaterialen vid tillverkningen.



11 REFERENSER OCH NOTERINGAR

- (1) Produktinformationsmaterial från Masonite AB.
- (2) I elframställning ingår ingen miljöpåverkan. Detta möjliggör att olika "alternativ" kan användas, beroende på syfte.
- (3) M Erlandsson. *Life-Time Assessment - A Development of LCA to Implement Comparative Product Studies*. Naturvårdsverket, AFR-rapport 178, November 1997.
- (4) M Erlandsson et al. *Environmental background data for wood based panels utilised in environmental declarations from Trätec*. AB Trätec, L-report 9709086, Stockholm, September 1997.
- (5) M Erlandsson. *Methodology for Environmental Assessment of Wood-based products*. AB Trätec, I-report 9608070, Stockholm, August 1996.
- (6) M Sterley. Förbränningsdata för LCA av träskivor. AB Trätec, Uppdragsrapport nr 1997/970618, Stockholm, 1997.



**Miljövarudeklaration är utförd och formgiven av Martin Erlandsson, juli 1998
Ragn-Sells Miljökonsult AB - ett material neutralt företag
Box 744, 191 27 Sollentuna
telefon 08-623 42 60, e-post martin.erlandsson@ragnsells.se**